

福島県委託事業

介護助手募集



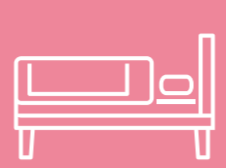
清掃



洗濯



配膳・下膳



シーツ交換

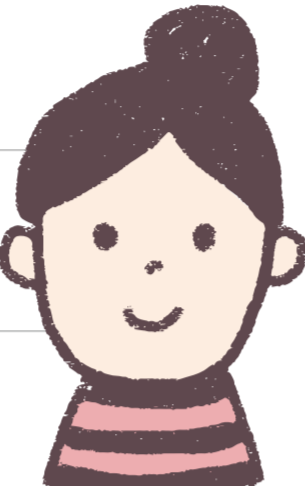
空いている時間、ちょっとだけ手を貸してください。

将来に活かせる
経験を積もう！



介護助手から
始めたい！

子育てママの
空き時間を
活用したい！



両立しやすい
お仕事です！

まだまだ元気な
アクティブシニア
だからできること！



働くとって
元気になるね

「高齢な自分でも役立つことができるかしら・・・」「介護や子育てとの両立はできるかしら・・・」などの不安や心配、また、「第一線を退いたけれど、まだまだ元気に働けます！」「まずは介護助手から始めてみたい」「将来のために福祉の職場で働いてみたい」といったご希望を私たちが応援します。ぜひ、お気軽に福祉人材センターにご相談ください。まずは、お電話を！

社会福祉法人 福島県社会福祉協議会
福祉人材無料職業紹介所

福祉人材センター

〒960-8141 福島市渡利字七社宮111番地
福島県総合社会福祉センター内
TEL:024-521-5662 FAX:024-521-5663
<利用時間>月～金曜日 9:00～17:00
※土・日・祝日及び12/29～1/3は休日です。
<https://f-fjc.com/>



福島県福祉人材センター 検索

介護助手として 働いてみませんか？

福島県では、多様化・複雑化する介護ニーズに対応するため、地域の元気な高齢者や主婦の方々に介護助手として働いていただくことで介護業務の機能分化を図り、介護サービスの質の向上を目指します。

どんな仕事をするの？

介護に関する専門的な資格や経験、知識や技術がなくても担うことができる「清掃」「洗濯」「配膳・下膳」「シーツ交換」などをお願いします。

雇用形態は、短時間勤務のパートタイムなど、ライフスタイルや体力に合わせて、ご相談に応じます。ご希望などありましたら、お申し出ください。

ココロハレバレ 福祉Q&A

転職者・再就職者向け福祉の仕事ガイド
「できる？」を「できる！」に

福祉の職場に転職し、再就職した先輩たちの仕事の様子をぜひ、ご覧ください。



どんな職場があるの？

特別養護老人ホーム(介護老人福祉施設)

常時介護を必要とし、在宅での生活が困難な高齢者(原則、要介護3以上の認定を受けた方)に対して、生活全般の介護を提供する施設です。

介護老人保健施設

入院などされていた方が退院後、家庭への復帰に向けて介護や医療が必要な方を対象に、介護・リハビリテーションや食事・入浴等の日常サービスを提供する施設です。

グループホーム(認知症対応型共同生活介護)

認知症のある高齢者が共同生活する住まいで、介護や日常生活をする上で、必要となる支援を行う施設です。

特別養護老人ホーム 国見の里

勤務地 伊達郡国見町
時給 830～1000円
勤務時間 8:30～17:30
の間4時間以上
週勤務日数 週4～5日
待遇
・通勤手当有
・マイカー通勤可
・試用期間有(6ヶ月)

TEL: 024-585-5161

伊達郡国見町小坂南3
担当者: 齋藤・林

特別養護老人ホーム ラスール伊達

勤務地 伊達市梁川町
時給 850円
勤務時間 7:00～20:00
の間4時間程度
週勤務日数 週3～4日
待遇
・通勤手当有
・マイカー通勤可
・試用期間有(3ヶ月)
・法人規定により64歳までの方

TEL: 024-527-1255

伊達市梁川町字東塩野川156-1
担当者: 佐藤 尚文

特別養護老人ホーム だて緑風園

勤務地 伊達市馬場口
時給 848円～
勤務時間 7:00～19:00
の間4時間程度
週勤務日数 週2～4日
待遇
・通勤手当有
・マイカー通勤可
・試用期間有(3ヶ月)

TEL: 024-563-6077

伊達市馬場口36-1
担当者: 吉田・若島

特別養護老人ホーム 星風苑

勤務地 伊達市月舘町
時給 830～1000円
勤務時間 7:00～
4時間以上
週勤務日数 週2日以上
待遇
・通勤手当有、賞与有
・マイカー通勤可
・試用期間有(3ヶ月)
・苑内託児所有

TEL: 024-573-3581

伊達市月舘町御代田字月崎山1-7
担当者: 小幡 知彦

介護老人保健施設 ホリスティカかまた

勤務地 福島市鎌田
時給 840～1000円
勤務時間 8:30～17:00
週勤務日数 週3～5日
待遇
・通勤手当有
・マイカー通勤可
・試用期間有(3ヶ月)

TEL: 024-557-5111

福島市北沢又字成出16-2
担当者: 人事課 菅野

特別養護老人ホーム ハッピー愛ランド

勤務地 福島市南矢野目
時給 830円～
勤務時間 7:00～19:00
の間4時間程度
週勤務日数 週3～5日
待遇
・通勤手当有
・マイカー通勤可
・試用期間有(3ヶ月)

TEL: 024-552-2466

福島市南矢野目字オノ後6-2
担当者: 法人本部事務局
人事部 赤井

特別養護老人ホーム 陽光園

勤務地 福島市南沢又
時給 830円～
勤務時間 7:00～19:00
の間2時間以上
週勤務日数 週2日～
待遇
・通勤手当有
・マイカー通勤可
・試用期間有(3ヶ月)

TEL: 024-591-4477

福島市南沢又字水門下160-3
担当者: 名和・鈴木

特別養護老人ホーム 「聖・輝きの郷」

勤務地 福島市山口
時給 850円
勤務時間 15:00～19:00
週勤務日数 週3日以上
待遇
・通勤手当有
・マイカー通勤可
・試用期間有(3ヶ月)

TEL: 024-525-5000

福島市山口字七口13-1
担当者: 鈴木 由佳

介護老人保健施設 「聖・オリーブの郷」東館

勤務地 福島市山口
時給 850円
勤務時間 9:00～17:00の間
4～5時間以上
週勤務日数 週3～5日
待遇
・通勤手当有
・マイカー通勤可
・試用期間無

TEL: 024-526-7700

福島市山口字四至田1-1
担当者: 事務長 野田 大介
係長 松浦 幸枝

特別養護老人ホーム 信夫の里

勤務地 福島市仁井田
時給 830円～
勤務時間 7:00～19:00
の間2時間以上
週勤務日数 週1～5日以上
待遇
・通勤手当有
・マイカー通勤可
・試用期間有(3ヶ月)

TEL: 024-546-2727

福島市仁井田字下川原17
担当者: 菅野 哲史

「チラシを見た」と お伝えください。

お電話する際は、お間違いのないよう番号をお確かめの上おかけください。
●施設に直接お電話でお問合せください。
●詳しい業務内容は各施設によって異なりますのでご確認ください。
●また、お気軽に福祉人材センターにご相談ください。



社会保険(健康保険、厚生年金保険等)については、労働時間によって異なりますので、各施設にご確認ください。

介護老人保健施設
エルダーランド

勤務地 福島市吉倉

時給 850円

勤務時間 9:30～18:00
の間4時間以上

週勤務日数 週4～5日

待遇
・通勤手当有
・マイカー通勤可
・試用期間無

TEL: 024-545-8431
福島市吉倉字谷地52
担当者:佐藤 美典

特別養護老人ホーム
ロング・ライフ

勤務地 福島市松川町

時給 830～880円

勤務時間 7:00～19:00
の間2時間以上

週勤務日数 週2日以上

待遇
・通勤手当無
・マイカー通勤可
・試用期間有(3ヶ月)

TEL: 024-567-5800
福島市松川町字産子内1-1
担当者:大内・森

グループホーム等
**リブレ松川
高齢者複合施設**

勤務地 福島市松川町

時給 830～880円

勤務時間 7:00～19:00
の間3時間以上

週勤務日数 週2日以上

待遇
・通勤手当有
・マイカー通勤可
・試用期間有(6ヶ月)

TEL: 024-573-6522
福島市松川町字美郷4丁目13-8
担当者:菊地・勝倉

特別養護老人ホーム
みず和の郷

勤務地 福島市松川町

時給 830円～

勤務時間 8:00～20:00
の間4時間以上

週勤務日数 週3～5日

待遇
・通勤手当有
・マイカー通勤可
・試用期間有(1ヶ月)

TEL: 024-567-7700
福島市松川町水原字神明山25-2
担当者:小熊・渡邊

特別養護老人ホーム
あたみホーム

勤務地 郡山市熱海町

時給 834円～

勤務時間 9:30～13:00
の間2時間以上
※午後の時間について相談可

週勤務日数 週2～5日

待遇
・通勤手当有
・マイカー通勤可
・試用期間有(3ヶ月)

TEL: 024-994-0888
郡山市熱海町玉川字阿曾沢11-1
担当者:渡邊

特別養護老人ホーム
うねめの里

勤務地 郡山市片平町

時給 830～900円

勤務時間 7:00～9:30
16:00～19:30
17:00～19:30

週勤務日数 週3～5日

待遇
・通勤手当有
・マイカー通勤可
・試用期間有(3ヶ月)

TEL: 024-961-8633
郡山市片平町字妙見館1-2
担当者:豊田 英人

グループホーム等
ケタウン郡山中央

勤務地 郡山市桜木

時給 830円

勤務時間 7:00～21:00
の間4時間以上

週勤務日数 週3～5日

待遇
・通勤手当有
・マイカー通勤可
・試用期間有(3ヶ月)

TEL: 024-927-5538
郡山市亀田1丁目51-12 3階
担当者:吉田 啓介

特別養護老人ホーム
光の森の丘

勤務地 郡山市安原町

時給 830円

勤務時間 17:00～19:00

週勤務日数 週5日

待遇
・通勤手当有
・マイカー通勤可
・試用期間有(3ヶ月)

TEL: 024-956-6800
郡山市安原町字谷津171-1
担当者:本田 綾・桜井 茂子

特別養護老人ホーム
ハーモニーみどりヶ丘

勤務地 郡山市緑ヶ丘

時給 830円

勤務時間 8:00～19:00
の間3時間以上

週勤務日数 週3日以上

待遇
・通勤手当有
・マイカー通勤可
・試用期間無

TEL: 024-941-1182
郡山市緑ヶ丘東6丁目26-2
担当者:穴戸 毅

介護老人保健施設
光の森

勤務地 郡山市横川町

時給 830円

勤務時間 6:30～9:00
16:30～19:00
片方でも可

週勤務日数 週5日程度

待遇
・通勤手当有
・マイカー通勤可
・試用期間無

TEL: 024-956-8100
郡山市横川町字遠後50-1
担当者:戸松 嘉明・石井 綾子

グループホーム
縁寿の園

勤務地 郡山市中田町

時給 850～1200円

勤務時間 9:00～18:00
の間2時間以上

週勤務日数 週2～4日

待遇
・通勤手当有
・マイカー通勤可
・試用期間有(3ヶ月)

TEL: 024-954-4447
郡山市桜木1丁目12-7
担当者:小松 秀

特別養護老人ホーム
小春日和

勤務地 郡山市安積町

時給 830円～

勤務時間 7:00～21:00
の間4時間以上

週勤務日数 週3～5日

待遇
・通勤手当有
・マイカー通勤可
・試用期間有(3ヶ月)

TEL: 024-926-0681
郡山市安積町荒井字柴宮山55-5
担当者:川名 優

送迎業務です
デイサービス
**①ファンコート郡山②希
③オークヒルズ④守山**

勤務地 ①郡山市安積町
②郡山市御前南
③郡山市八山田
④郡山市田村町

時給 850～1100円

勤務時間 8:00～10:00
16:15～18:15
計4時間

週勤務日数 週3～5回程度

待遇
・通勤手当無
・運転免許必須
・試用期間無

TEL: 090-7527-6254
郡山市西ノ内1丁目21-4 白龍ビル202
担当者:野口 優子

地域密着型特別養護老人ホーム
ほほえみの里

勤務地 田村郡三春町

時給 830円～

勤務時間 9:00～12:00
の間2時間以上

週勤務日数 週3～4日

待遇
・通勤手当有
・マイカー通勤可
・試用期間有(3ヶ月)

TEL: 0247-61-5622
田村郡三春町大字熊耳字神山287
担当者:猪狩 真典

特別養護老人ホーム
船引こぶし荘

勤務地 田村市船引町

時給 830円

勤務時間 7:00～13:00
8:00～15:00
15:00～19:00

週勤務日数 週3日以上

待遇
・通勤手当有
・マイカー通勤可
・試用期間有(3ヶ月)

TEL: 0247-82-6644
田村市船引町船引字源次郎131
担当者:施設長 遠藤 由貴恵
総務統括 根本 聡

地域密着型特別養護老人ホーム
つつじの里

勤務地 田村郡小野町

時給 850円

勤務時間 7:00～9:00
17:00～19:00

週勤務日数 週3～4日

待遇
・通勤手当有
・マイカー通勤可
・試用期間有(3ヶ月)

TEL: 0247-61-5881
田村郡小野町大字谷津作字高山3-2
担当者:宗像 喜也

特別養護老人ホーム
愛寿園

勤務地 須賀川市吉美根

時給 830円

勤務時間 7:30～11:30

週勤務日数 週3日以上

待遇
・通勤手当有
・マイカー通勤可
・試用期間有(1ヶ月)

TEL: 0248-75-3378
須賀川市吉美根字土橋121
担当者:小針 一美

介護老人保健施設
ひもろぎの園

勤務地 白河市関辺

時給 828円～

勤務時間 8:00～17:00
の間3時間程度

週勤務日数 週1～5日

待遇
・通勤手当有
・マイカー通勤可
・試用期間無

TEL: 0248-31-8888
白河市関辺川前88
担当者:岡岡 都

介護付き有料老人ホーム
ファンコート南

勤務地 会津若松市館馬町

時給 830円

勤務時間 8:30～17:30
の間4時間以上

週勤務日数 週4～5日

待遇
・通勤手当有
・マイカー通勤可
・試用期間無

TEL: 0242-54-2300
会津美里町萩窪字上野185
担当者:田部 光行

送迎業務です
ショートステイ
鶴成館

勤務地 会津若松市門田町

時給 830～1100円

勤務時間 8:00～10:00
16:00～18:00

週勤務日数 週4日以上

待遇
・通勤手当無
・運転免許必須
・マイカー通勤可
・試用期間無

TEL: 0242-54-2300
会津美里町萩窪字上野185
担当者:田部 光行

介護老人保健施設
グリーンケアハイツ

勤務地 大沼郡会津美里町

時給 830円

勤務時間 8:30～17:30
の間4時間以上

週勤務日数 週4～5日

待遇
・通勤手当有
・マイカー通勤可
・試用期間無

TEL: 0242-54-2300
会津美里町萩窪字上野185
担当者:田部 光行

介護老人保健施設
ヨッシーランド

勤務地 南相馬市原町区

時給 850円

勤務時間 要相談

週勤務日数 要相談

待遇
・通勤手当無
・マイカー通勤可
・試用期間無

TEL: 0244-24-0000
南相馬市原町区石神字赤坂110-1
担当者:池田・菅野

デイサービス等
医療法人**医和生会**

勤務地 いわき市平谷川瀬

時給 830円

勤務時間 8:00～18:00
の間4時間程度

週勤務日数 希望に応じます。
週末のみも可

待遇
・通勤手当有
・マイカー通勤可
・試用期間有(3ヶ月)

TEL: 0246-21-5633
いわき市平谷川瀬1丁目16-5
担当者:人事課 飯塚・皆川

特別養護老人ホーム
はなまる共和国

勤務地 いわき市平上荒川

時給 850円

勤務時間 8:00～17:00
の間4時間以上

週勤務日数 週3日以上

待遇
・通勤手当有
・マイカー通勤可
・試用期間有(3ヶ月)

TEL: 0246-46-1870
いわき市平上荒川字林作207-5
担当者:栗林・香高

社会保険(健康保険、厚生年金保険等)については、労働時間によって異なりますので、各施設にご確認ください。