

ふくしまの

故郷とあなたをつなぐ情報紙

今が分かる新聞 vol.106

令和6年11月21日(木)発行

「ふくしまの今が分かる新聞」では、県内外に避難されている皆さまや被災者・避難者支援に携わる多くの方々へ、避難者支援の取組や福島への復興に向けた動きなど、「ふくしまの今」が分かる情報をお届けします。



PICKUP VIEW

峠の森自然公園

川俣町

花塚山の中腹に位置する自然公園で、キャンプも楽しめます。川俣町を眼下に見下ろす東屋からは吾妻・安達太良連峰が一望できます。

特集

避難地域12市町村の年の瀬・年明けの
行事やおすすめスポットを紹介します

避難地域12市町村の年の瀬・年明けの 行事やおすすすめスポットを紹介します

年の瀬・年明けの時期に各市町村で開催されるお祭りや伝統行事、初日の出を見ることができ
おすすすめのスポットを紹介します。

各イベントの詳細については、開催市町村のHPをご覧ください。お問い合わせ窓口までご連絡ください。

田村市

①あぶくま洞滝根御殿コンサート



時 令和6年12月1日～22日の期間の土日
場 田村市滝根町菅谷東釜山1(あぶくま洞)
問 あぶくま洞管理事務所 ☎0247-78-2125

年始めの縁起物が販売される「船引だるま市」もおすすすめ!

悠久の時間が創りあげた天然のコンサートホールで音楽を楽しもう! 洞内温度約15℃のあったか空間と天然の音響効果で奏でる音楽をお楽しみください。

南相馬市

②あかりのファンタジーイルミネーション in おだか

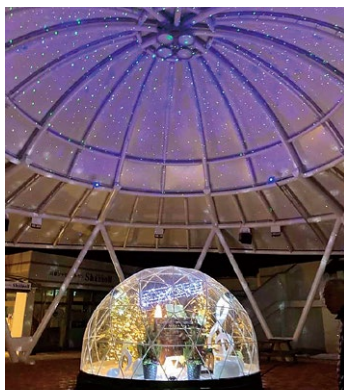


時 令和6年11月16日～令和7年1月13日
場 小高浮舟ふれあい広場、JR小高駅舎、その他点灯場所
問 小高観光協会 ☎0244-44-6014

小高の街を輝くイルミネーションで彩ります。今年は、スカイランタンやドームテントなどの体験型イベントを開催するほか、プロのカメラマン監修のフォトスポットを設置します。

川俣町

③スノードーム



道の駅かわまたにスノードームが設置されます。夜には綺麗にライトアップされます。インスタにてフォトコンテストも実施します。

時 令和6年11月3日～令和7年1月31日
場 川俣町大字鶴沢字東13-1(道の駅かわまた)
問 川俣町政策推進課まちづくり推進係 ☎024-566-2111(代)

豪華景品が多数当たる「新春ガラポン大会」もおすすすめ!

広野町

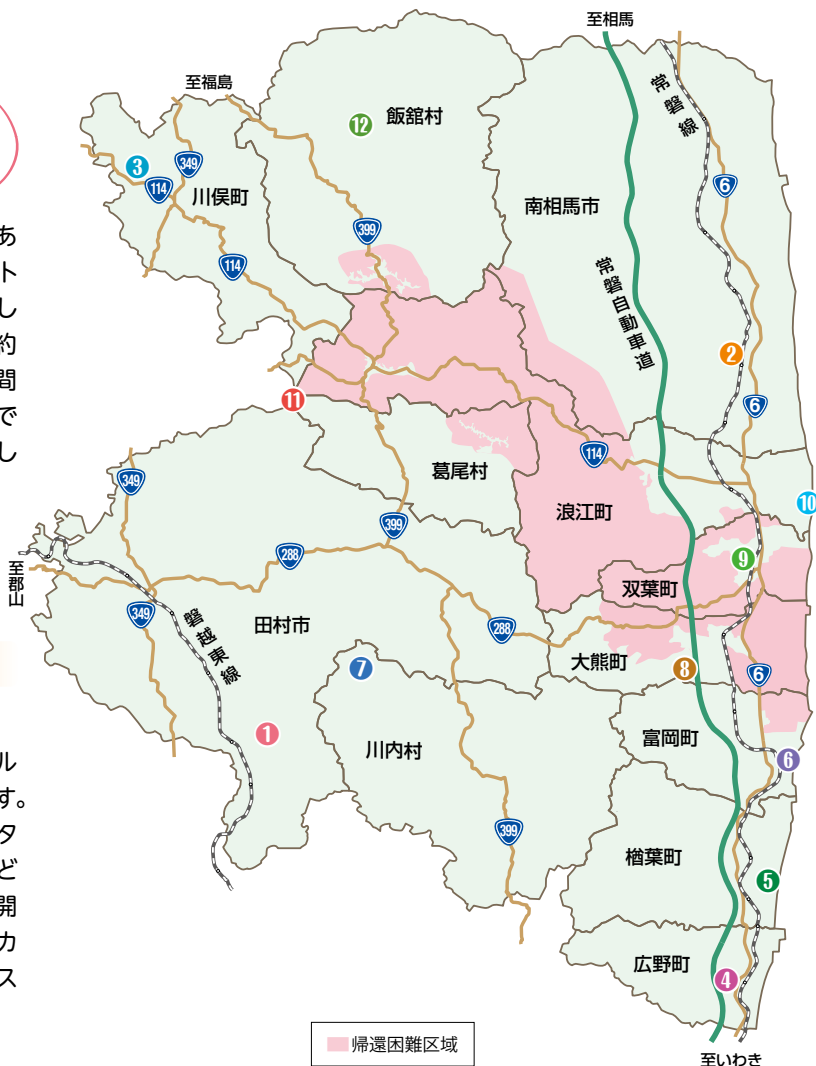
④高倉山(高倉山展望台)



国道6号線沿線の町中にある山で、遊歩道で高倉城の史跡をたどれます。山頂には、眼下に太平洋を一望できる展望台があります。トレッキングと合わせてお楽しみください。

場 広野町上浅見川大谷内100
問 広野町産業振興課 ☎0240-27-4163

広野町を一望できる「みかんの丘」もおすすすめ!



帰還困難区域

檜葉町

⑤天神岬スポーツ公園



太平洋に隣接し、大勢の人が美しく輝く初日の出を見ることができます。露天風呂やキャンプをしながら初日の出を拝むこともできます。

場 檜葉町大字北田字上ノ原27-29
問 檜葉町振興公社 ☎0240-25-3113

富岡町

⑥県道広野小高線子安橋



「浜街道」に掛かり、富岡漁港を見渡せる橋で、以前は名前の由来となった子安観音堂も近くにありました。ご来光が海を明るく照らす様子を見ることができ、毎年初日の出を見ようと多くの人が集まります。

場 富岡町大字仏浜地内
問 富岡町企画課 ☎0240-22-2111

川内村

⑦かわうちワイナリー



川内村の北西部、阿武隈高地に位置する大自然に囲まれたワイナリーです。ワインぶどうのほ場が眼下に広がり、阿武隈山系の稜線を望む景色はまさに絶景です。

場 川内村大字上川内字大平2-1
問 かわうちワイン株式会社 ☎0240-25-8868

大熊町

⑧おおくま駅伝



町内外から集まった出場者らが町内を駆け抜ける冬の風物詩です。タスキと共に心をつなぎ、ゴールを目指す出場者の姿に注目です！

時 令和6年12月15日 AM10:00～
場 大熊町大川原字南平2019-1 (大熊町立学び舎ゆめの森)
問 大熊町生涯学習課スポーツ振興係 ☎0240-23-7518

餅まきや
抽選会もある「里帰りもちつき大会2024」も
おすすめ!

双葉町

⑨双葉町ダルマ市



江戸時代から続く双葉町の恒例行事で、毎年、新春の時期に開催されます。双葉ダルマの販売や巨大ダルマ引きをはじめ、家族・友人と楽しめる内容が盛沢山です。

時 令和7年1月11日～12日
場 JR双葉駅前
問 双葉町復興推進課 ☎0240-33-0127

浪江町

⑩請戸漁港出初式



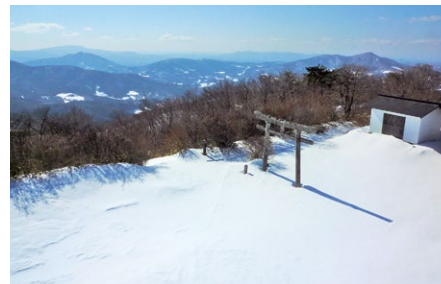
海岸まで歩いて初日の出を拝む「あるけあるけ初日詣大会」もおすすめ!

海上安全と豊漁を祈願し、漁船が大漁旗をなびかせ出港します。朝日の中、漁船群が水しぶきをあげて進む様は勇壮です。

時 令和7年1月2日早朝
場 浪江町大字請戸字中島地先 (請戸漁港)
問 浪江町農林水産課農林水産係 ☎0240-34-0246

葛尾村

⑪日山(天王山)



2市2町1村にまたがる標高1057mの山で、山頂には3つの神社が祀られる信仰の山です。条件が揃えば太平洋が望めると言われる山頂の展望台では、初日の出を見ることができます。

場 葛尾村葛尾64 (日山葛尾登山口駐車場)
※二本松市、田村市、川俣町からの登山ルートもあります。
問 葛尾村地域振興課 ☎0240-29-2113

飯舘村

⑫風の子広場イルミネーション



狼の天井絵が見事な「山津見神社」もおすすめ!

いいたて村の道の駅までい館に隣接するふかや風の子広場を美しいイルミネーションが彩ります。

時 令和6年11月23日～令和7年1月15日
場 飯舘村深谷字深谷前11-1 (ふかや風の子広場)
問 飯舘村商工会 ☎0244-26-7957

東京電力 追加賠償のご請求手続きに関するお願い

2011年3月11日時点で、中通り・浜通り地域にお住まいの方を対象に、昨年4月から中間指針の見直し等を踏まえた追加賠償のご請求を受け付けております。

まだ、お手元にご請求書が届いていない場合には以下「お問い合わせ先」までご連絡ください。

なお、「ご請求書類郵送専用ページ」からもご請求書の郵送依頼を受け付けております。



中通り

- ・**県北地域**（福島市、二本松市、伊達市、本宮市、桑折町、国見町、川俣町、大玉村）
- ・**県中地域**（郡山市、須賀川市、田村市、鏡石町、天栄村、石川町、玉川村、平田村、浅川町、古殿町、三春町、小野町）
- ・**県南地域**（白河市、西郷村、泉崎村、中島村、矢吹町、棚倉町、矢祭町、埴町、鮫川村）

浜通り

- 相馬市、南相馬市、広野町、榎葉町、富岡町、川内村、大熊町、双葉町、浪江町、葛尾村、新地町、飯館村、いわき市

標準的な追加賠償例（子供・妊婦以外の方※1）

詳しくは、以下の当社HPもしくはお問い合わせ先でご確認ください。

2011年3月11日時点における生活の本拠	標準追加賠償額※2
帰還困難区域、居住制限区域、避難指示解除準備区域	130～280万円
特定避難勧奨地点	22～30万円
緊急時避難準備区域	50～65万円
屋内退避区域および南相馬市の一部	16万円
自主的避難等対象区域	8万円
県南地域	6万円

※1 2011年3月11日～2011年12月末の間に18歳以下であった方および妊娠されていた期間がある方を除いた方の追加賠償額の例になります。

※2 賠償項目について、直接請求手続やADRや訴訟などにおいて既に同趣旨の損害を賠償させていただいている場合には、中間指針第五次追補等を踏まえお支払い済みの金額との差額を賠償させていただきます。

追加賠償に関する情報はこちらをご覧ください。



二次元コードまたはキーワード検索からアクセスください。

東京電力 追加賠償

検索

お問い合わせ先：東京電力ホールディングス株式会社 福島原子力補償相談室

中間指針第五次追補決定に係る精神的損害等の賠償に関するご相談専用ダイヤル

☎ 0120-926-470 受付時間 午前9時～午後7時（月曜日～金曜日【除く休祝日】）
午前9時～午後5時（土曜日・日曜日・休祝日）

ご請求書類
郵送専用ページ



※当社コールセンターは電話が比較的つながりやすい状況ですが、時間帯によってはお待ちいただくことがございます。

ふくしまポータルダウンロードキャンペーン実施中！

「ふくしまポータル」は、県民向けの様々なサービスの案内・利用できる総合窓口アプリです。行政手続きのオンライン申請などのサービスが利用できるほか、県や市町村から、イベントの開催案内、観光・特産物情報、支援制度の情報なども発信しています。現在、アプリをダウンロードし、ユーザー登録の上応募された方に、抽選で宿泊券や県産品などが当たるダウンロードキャンペーンを実施していますので、ぜひこの機会にご利用ください。

期間 令和6年12月31日（火）まで

問 ふくしまポータルダウンロードキャンペーン事務局 ☎024-521-1411

詳細はこちら



県外に避難している高校生の就職支援について

福島県出身者で、現在県外に避難している高校生のうち、高校卒業を機に福島県内の企業へ就職を希望する生徒に対して、県内の各高校に配置した進路アドバイザーが、就職を希望する地区の企業求人情報を提供しています。

求人情報の提供を希望する生徒は、現在通っている高校の進路指導担当（またはクラス担任）の先生を通して、相談窓口にお問い合わせください。その際、「現在通学している学校名」「学校の連絡先」「就職を希望する地区」「希望する業種や職種」「帰還予定時期」などをご連絡ください。各地区の進路アドバイザーが、希望に即した企業の求人情報を送付しています。

問 【事業に関する問い合わせ】 福島県教育庁高校教育課 ☎024-521-7773

問 【相談窓口】（株）福島人材派遣センター 進路アドバイザー係 ☎024-521-5111

生活再建支援拠点を紹介します

県外へ避難されている方の相談対応や本県の支援策に関する情報提供、交流会の開催等を行う拠点を全国26か所に設置しています。今回は、埼玉・新潟の2県に設置している拠点を紹介します。

26か所すべての拠点の連絡先等情報は、こちらから
福島県避難者支援課HP



埼玉県 福玉相談センター

〒330-0061
 埼玉県さいたま市浦和区常磐6-4-21
 埼玉県勤労者福祉センター(ときわ会館)1階
 TEL 0120-60-7722
 メール fukushima_soudan@yahoo.co.jp
 相談日時 火・水・木 9:30~16:30

福玉相談センターは、特定非営利活動法人埼玉広域避難者支援センターで運営しています。相談者の言葉を丁寧に聞き、その方のニーズに対応するよう心がけています。また、メールでの相談は随時行っており、折り返し丁寧な連絡・対応をするようにしております。
 健康に関する講話や情報提供を継続して実施しております。



新潟県 福島県生活再建支援拠点 コランショ新潟

〒950-0994 新潟県新潟市中央区上所2-2-2
 新潟ユニゾンプラザ3階
 TEL 025-211-2111
 メール colansho.niigata@aioros.ocn.ne.jp
 相談日時 月~金(土日・祝日を除く)
 9:00~12:00/13:00~17:00

皆さまのお話を聴くことを大切にしています。安心をお伝えできる拠点として、たくさんの繋がりを大切にしながら、そして避難されている皆様に寄り添いながら活動を行っています。
 また、交流を兼ねた出張相談も行っており、お越しいただくことが難しければお電話でも大丈夫です。
 一人じゃなくて、一緒に考えてみませんか。



福島県避難市町村家賃等支援事業の終了について

大熊町及び双葉町から避難し、東京電力による家賃賠償終了後も継続して賃貸住宅や公営住宅等に居住する世帯等に対して、家賃助成を行っている本事業については、令和8年3月分までの家賃助成で終了します。

ふるさとへの帰還や今後の生活再建に関するご相談については、下記相談ダイヤルまでお問い合わせください。

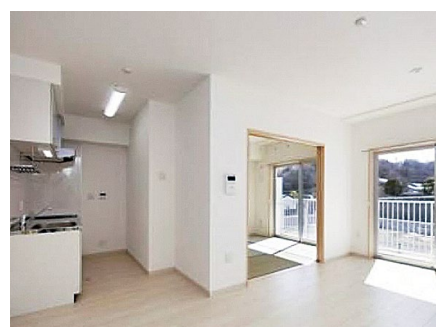
問 福島県被災者のくらし再建相談ダイヤル ☎0120-303-059

受付時間 午前9時~午後5時(月曜日~金曜日[祝日・年末年始除く])

令和6年度 福島県復興公営住宅の入居者募集について

復興公営住宅の入居者の募集を下記の日程で行います。

回	募集期間	入居予定
第5回	令和6年12月2日(月)~令和6年12月10日(火)	令和7年 2月以降
第6回	令和7年 2月3日(月)~令和7年 2月12日(水)	令和7年 4月以降



対象

- 避難指示区域等から避難されている方
 - 平成23年3月11日時点で、避難指示が解除された区域に居住していた方
 - 東日本大震災の地震・津波被災者
 - 平成23年3月11日時点で中通り、浜通り(避難指示が継続している区域を除く)に居住していた方
 - 比較的収入が低く、県営住宅の入居資格を備えている方
- ※住宅に困窮していることが要件となります。

募集の詳細(対象団地・応募要件等)は、福島県復興公営住宅入居支援センターへお問い合わせください。

問 福島県復興公営住宅入居支援センター ☎024-522-3320



全国避難者情報システム等への避難情報の届出のお願い

避難情報に変更(転居や帰還など)がありましたら、避難先の市区町村へ「全国避難者情報システム」への届出をお願いします。届けた所在地宛てに、福島県や避難元市町村からのお知らせなどを送付できるようになります。

併せて、13指定市町村(*)から避難されている方は、原発避難者特例法に基づく届出も避難元市町村宛てにご連絡いただくようお願いいたします。避難先においても一定の行政サービスを受けることができますようになります。

13指定市町村(*) いわき市、田村市、南相馬市、川俣町、広野町、楡葉町、富岡町、大熊町、双葉町、浪江町、川内村、葛尾村、飯館村

問 福島県避難者支援課 ☎024-523-4250

全国避難者情報システムへの届出

① 避難先の変更がある場合
(転居など)

② 避難を終了する場合
(帰還・定住など)

①の場合

②の場合

現在お住まいの避難先市区町村及び転居後の避難先市区町村の双方へ届出

現在お住まいの避難先市区町村へ届出

原発避難者特例法に基づく届出

13指定市町村から避難されている方で、避難情報に変更がある場合、避難元市町村へ届出



ふるさとに帰還した人、まちに移住してきた人の「いま」をご紹介します。

福島の花になりたいたい！夫婦で移住し弁当店をオープン

2023年3月、かわいい鳥のイラストがトレードマークの『惣菜弁当KIYA 広野町』が、国道6号沿いにオープンしました。営むのは、東京から移住した蛸原さんご夫妻。相馬市出身で弁当店の店長として長年腕を振るってきた宏行さんが調理を、神奈川県出身で保育士や介護福祉士として勤務した経験を持つ紀子さんが接客を担当しています。「妻の両親がいわき市に移住し、私の両親も相馬市に住んでいたため、いつか福島へ帰ろうと思っていました。真剣に移住を考え始めたのは、東日本大震災がきっかけ。何か福島のためになることがしたい！と強く思うようになったんです」と宏行さんは語ります。その後、被災地域に夫婦で何度も足を運び、ついに2023年に広野町に移住。「最初は不安だらけでした。でも店をオープンすると、地元の方やお客さまに「福島によく来てくれたね！」と歓迎していただけてうれしかった」と振り返る紀子さん。「年齢も職業もさまざまな人とふれ合えるこの仕事が好き。疲れた時や忙しくて料理が大変だなと思う時に、気軽に立ち寄りて！」と笑う夫妻の温かいおもてなしは、訪れる人のお腹も心も満たしてくれます。

えびはら ひろゆき のりこ
広野町 蛸原 宏行さん・紀子さん



インタビューの様子は
YouTube動画でも配信しています。
右の二次元コードからご覧ください。



主業2種、副業4品を目玉に組み合わせられる「選べる弁当」が好評です。



毎日約30種類の惣菜が並び、KIYA。テイクアウトもイートインも可能。



読者アンケート

お答えいただいた方に抽選で、
福島県の素敵な特産品をプレゼント!

会津が香るシュトーレン

中サイズ1個

ホームベーカリーコピヤマ(会津若松市)

郵便はがきもしくは、福島県避難者支援課へのメールに①～③の必要事項をご記入の上、お送りください。

〈郵便はがきでの応募の場合〉

960-8670

福島県庁
避難者支援課
「ふくしまの今
が分かる新聞」
係

- ① アンケート回答
- ② 記事の感想、今後取り上げてほしい情報、紙面や県政へのご意見
- ③ 住所・氏名・年齢・電話番号

〈メールでの応募の場合〉

二次元コードを読み込むか
下記のアドレスを打ち込み、
①～③の必要事項をご記入
の上送信してください。



hinanshashien@pref.fukushima.lg.jp

抽選で
10
名様



会津みしらず柿をドライフルーツやナッツとともに会津の銘酒に漬け込み、生地へたっぷり練り込んで焼き上げた贅沢なシュトーレンです。

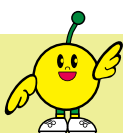
アンケート

令和3年に本格デビューをした福島県の新しいブランド米の名前は何でしょう。

- ① 福、笑い ② 天のつぶ ③ ひとめぼれ

応募締切 2024年12月27日(金)

*当日消印有効 *個人情報は賞品の発送にのみ使用します。
*アンケートの回答は紙面で紹介させていただく場合があります。



ふくしまが
もっと分かる

バックナンバーもチェック!

福島 今が分かる新聞

検索

