



さんきょうはいきぶつ

産業廃棄物や サーキュラーエコノミー について学ぼう

ぐるぐる大作戦に必要な
見学アイテムを事務局で用意します

- オリジナルトートバッグ
- 古紙から生まれ変わったトイレトペーパー
- オリジナルヘルメット



※写真はイメージです

昼食付き
無料!!

親子バスツアーの お知らせ

夏休みの
自由研究にも!
君も参加しよう!

対象 小学4年生から中学生の親子各回とも15組・30名

※必ず保護者同伴でのご参加をお願いします。



学校や会社、工場で「いらなくなったもの」が産業廃棄物です。産業廃棄物はその後どうなるのか、親子バスツアーをとおして学びましょう。

※サーキュラーエコノミーとは、「使い捨てをやめて、ものを大切に繰り返し使う考え方や取り組み」のことをいいます。

県南コース

7月28日 火

- 9:00 郡山駅
- 10:15 新白河駅
- 10:30 ビルド商事(株)
- 12:00 昼食
- 13:30 (株)京葉興業
- 15:50 新白河駅
- 17:00 郡山駅



相双コース

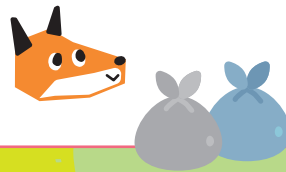
7月30日 木

- 9:15 相馬駅
- 9:45 原ノ町駅
- 10:00 東北電力(株)
原町火力発電所
- 12:30 昼食
- 14:00 (株)タケエイ
サーキュラーエコノミー支店
- 16:00 相馬駅
- 16:30 原ノ町駅

県北コース

8月1日 土

- 10:15 福島駅
- 10:30 (株)こんの
- 12:00 昼食
- 13:30 恵和興業(株)
- 15:30 福島駅



会津コース

8月7日 金

- 9:30 会津若松駅
- 10:30 荒川産業(株)
- 12:00 昼食
- 13:45 (株)あいづダスト
センター 坂下事業所
- 16:00 会津若松駅



保護者の方へ

お申し込み

Googleフォームからお申し込みください。
応募多数の場合抽選となりますので予めご了承ください。



お申し込みは
こちら

申込締切日

2026年7月10日(金) ※当選者の方には7月17日(金)までに事務局よりご連絡します。

注意事項

- 見学しやすいリュックサックや肩掛けバッグにてご参加をお願いします。
- けが防止のためスニーカーを着用してください。(サンダルによる参加はできません)
- バス車内や屋外見学など温度差がありますので、パーカーなど体温調節が可能な上着のご準備をお願いします。
- キャンセルされる場合は、事前に必ず下記までご連絡ください。

持ち物

- しおり
- レインコート
- ハンカチ
- 筆記用具
- 飲み物
- 保険証(マイナンバーカード)

